

# Balkong och uteplats

*För att göra balkongen lite extra trevlig är det många som sätter sin personliga prägel på balkongen. Inred din balkong med eftertanke och var aktsam med husets fasad. Vill du sätta upp blumlådor så gör det på insidan av balkongräcket.*

## **Markiser**

Om du vill sätta upp en markis ska den passa till huset och du behöver godkännande av bostadsrättsföreningens styrelse. Styrelsen har tillsammans med arkitekten tagit fram kulör och utformning på markiser i din förening.

Din styrelse har beslutat att följa arkitektens val av markiser och balkonginklädnad:

**Färg: NCS 4040-Y80R.**

Tala med din styrelse som kan ge dig råd och anvisningar vart det är förberett för infästning av markisen. Anlita en behörig montör.

## **Inglasning av balkong**

För att få glasa in en balkong krävs bygglov från kommunen och godkännande från bostadsrättsföreningens styrelse.

## **Uteplats**

Om du har lägenhet i markplan ansvarar du själv för att sköta om växter och markbeläggning på uteplatsen. Kontakta din styrelse om du har några frågor.

# Weland skötselinstruktion

*Handhavandebeskrivning, balkonger och räcken*



ALUMINIUM  
**WELAND**

## Weland Aluminium handhavandebeskrivning

	Sid
Smide varmförzinkat	3
Smide (lackat, duplex)	4
Balkong (betong)	5
Balkong (aluminium)	6
Balkong (stål)	7
Räcke (anodiserat)	8
Räcke (lackerat)	9
Inglasning	10-11

## Övrig information

- Weland Aluminium ansvarar endast för produkter som levererats av Weland.

## OBS!

Bilder i denna broschyr är endast principbilder.

## Grattis till en Weland Aluminiumprodukt

I denna skötselinstruktion har vi sammanställt tips och råd på rengöring och underhåll för att förlänga livslängden på produkten.

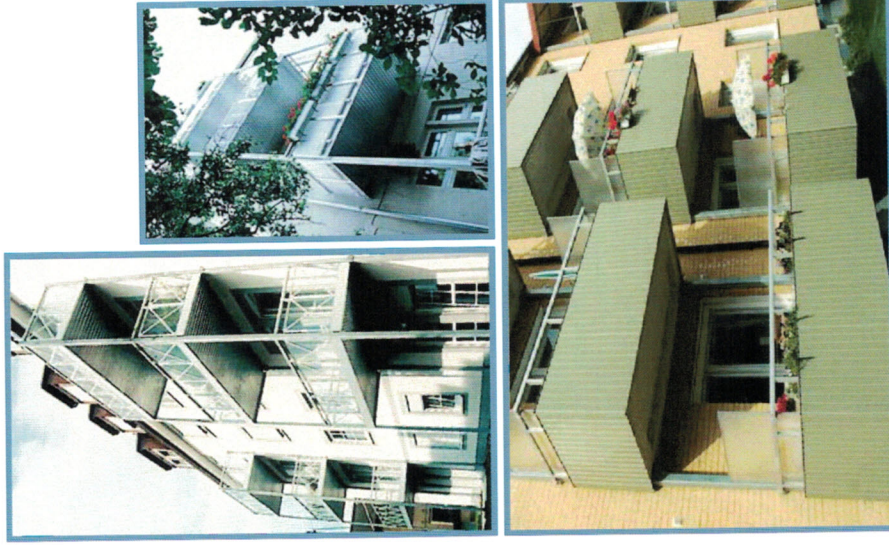
Beroende på olika materialegenskaper finns olika krav på underhåll för att livslängd och garantier skall gälla.

Anmärkningar, upptagna som inte reklamationsbara i denna skötselavvisning, är materialleverantörens eller branschspecifika regler och därmed inte påverkingsbart från Weland Aluminium.



## Smide (varmförzinkat)

Allt varmförzinkat smide som levereras från Weland Aluminium skall uppfylla normen SS EN ISO 1461. Smide har som regel inget underhåll, men skall alltid efter transport och montage kontrolleras för ev skador i ytbehandlingen. Dessa skall då efterbehandlas med zinkpasta.



### Anm:

Ibland uppstår flammighet eller ett visst ruttmönster på en varmförzinkad yta. Detta beror på kiselhalten i materialet och påverkar inte varmförzinkningens livslängd. Även oxidering (mjölig yta) kan förekomma, ovanstående är inte påverkningbart för varmförzinkningen och därför inte reklamationbart.

Se Nordisk Förzinkningsförening.

## Smide (lackat, duplex)

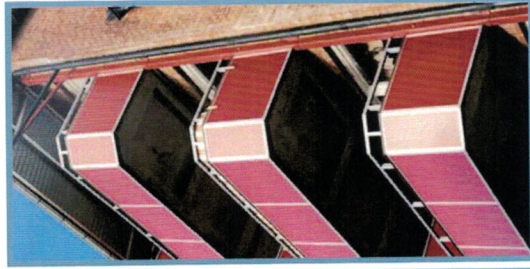
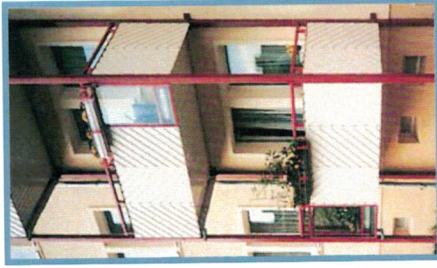
Lackerat och varmförzinkat är ett oslagbart rostskyddssystem. Varmförzinkningens skydd in- och utvändigt samtidigt som man kan välja kulör. Weland använder system Duplex enligt nedan:

1. Över varmförzinkad yta svepblästras till ytråhet "Fin" enligt ISO 8503/2 (G).
2. Järnglimmerpigmenterad Epoxy 80 my.
3. Två komp acryllack i valfri kulör 40 my.



### Anm:

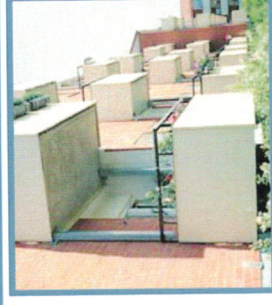
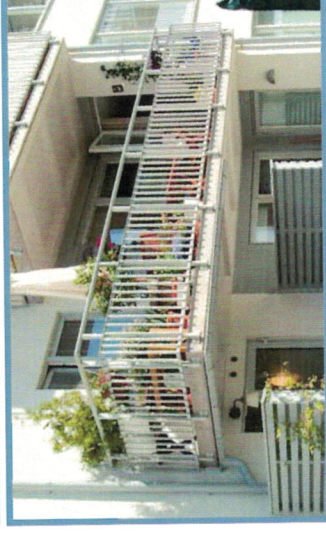
Lackeringen är mycket motståndskraftig mot mekanisk åverkan och behöver normalt inget underhåll, men skall alltid efter transport och montage, kontrolleras för ev skador i ytbehandlingen. Vid skador kontakta Weland Aluminium.



## Balkong (betong)

Betongbalkonger från Weland Aluminium levereras alltid i Btg klass 1, K40.VT. Betongbalkong har i regel inget underhåll, men skall efter transport och montage alltid efterlagas (ev lyftögglor på ovsansidan). Betongytan får endast sopas. Inga kemikalier eller saltning (vintertid) får förekomma. Plastmattor eller tras-mattor, som binder fukt/vatten, rekommenderas ej. Gäller även heltäckningsmattor.

Lyftögla skall alltid användas vid lyft.



### Anm:

Kalkutfällning kan förekomma på betongytan, men påverkar inte betongens livslängd. Kalkutfällning beror till viss del på hög luftfuktighet vid gjutningen och är inte reklameringsbart.

## Balkong (aluminium)

Aluminiumbalkongen från Weland Aluminium är uppbyggd av en helt underhållsfri aluminiumprofil, samt gavelprofiler i rostfritt stål eller aluminium. Balkongen kan sopas eller under våren / sommaren spolas med vatten. OBS! Inga frätande kemikalier eller salt (vintertid) får förekomma. Trasmattor, plastmattor (typ plastgräs), bastmattor, heltäckningsmattor som binder fukt/vatten rekommenderas ej.



### Anm:

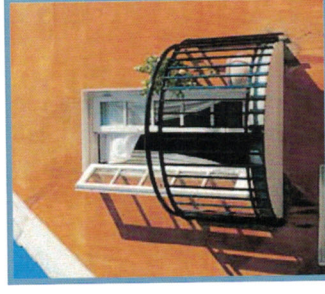
I aluminiumprofilerna kan färgskiftning förekomma, beroende på lagring (före montage) eller ojämn miljöpåverkan. Dessa skiftningar jämnar oftast ut sig med tiden. Vid vissa bocklinjer i de rostfria detaljerna kan ibland en rand uppstå. Detta är inget som påverkar livslängden (resultat av en prägling efter bockverktyget).



## Balkong (stål)

Stålbalkongen är en lätt konstruktion uppbyggd av varmförzinkad stålprofil med en cementbaserad skiva på ovsidan (kan bytas mot annat material). Balkongen är underhållsfri. Kan sopas.

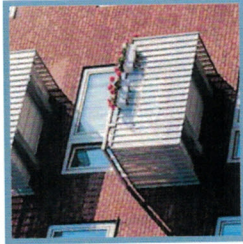
OBS! Inga frätande kemikalier eller salt (vintertid) rekommenderas. Trasmattor, plastmattor (typ plastgräs), bastmattor och heltäckningsmattor, som binder fukt/vatten, rekommenderas ej.



### Anm:

Cementskivan är ett naturbaserat material där färgskiftningar eller nätmönster kan förekomma. Detta är ej reklamerationsbart.





## Räcke (anodiserat)

Weland aluminiumräcke levereras alltid med profilerna anodiserade eller lackerade. Anodiserat räcke kan tvättas med vatten och svagt tvättmedel/tvålösning. Inga frätande eller starka kemikalier får förekomma. Detta gäller även skivmaterial typ Perstorp. Anodiseringen är väderbeständig och bibehåller sin ytfinish.

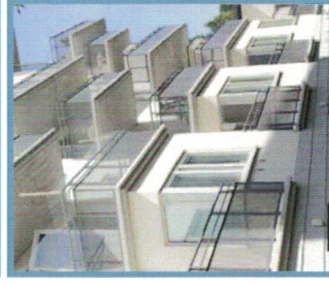


**Anm:**

Kapsnitt efterbehandlas ej.

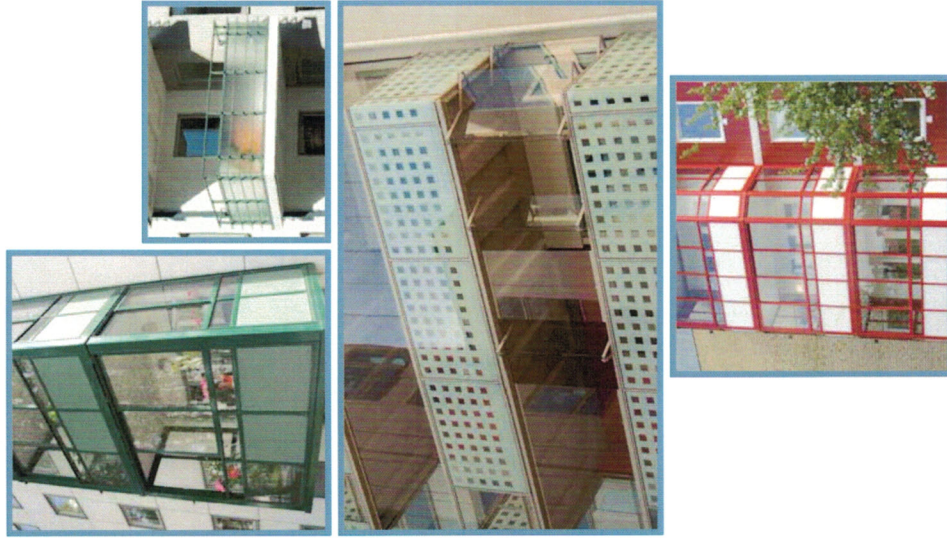
## Räcke (lackerat)

Weland aluminiumräcke kan även levereras i pulverlackerat utförande. Pulverlackeringen levereras enligt IVF:s kvalitetskrav. Med ytfinish typ B = Beträktningssavstånd 3 meter för exteriört bruk. Pulverlackerat räcke kan tvättas med vatten och svagt tvättmedel/tvålösning. Pulverlackeringen är väderbeständig och bibehåller sin ytfinish.



**Anm:**

Kapsnitt efterbehandlas ej.



## Glas i balkongräcken och balkonginglasningar

Glas i balkongräcken eller balkonginglasningar bör rengöras i samma omfattning som fönster, ca 1 gång varannan månad eller oftare om så erfordras. Glasen rengörs med fönsterputs- eller handdiskmedel och vatten. Även ingående aluminiumprofiler och räckesstolpar (anodiserade eller pulverlackerade) rengörs på samma sätt.

Welds inglasningssystem är att betrakta som ett vindskydd för att förlänga vår- / höstsäsong samt att sänka ljudnivån vid hårt trafikerade vägar. Ett balkonginglasningssystem får aldrig betraktas som ett uterum. Det bör därför inte inredas med permanent golv eller mattor som kan skadas vid vatteninträng.



### Anm:

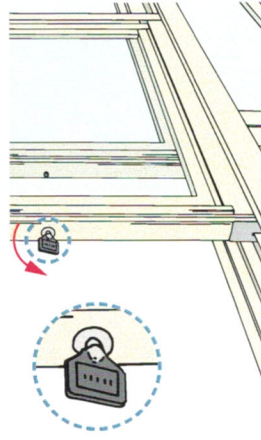
Regnvatten i kontakt med färsk betong eller cementfog blir starkt alkaliskt. Vatten, som rinner eller stänker på glasen, bör snarast avlägsnas för att skador inte skall uppstå på glasen. Detta gäller även för ingående aluminiumprofiler och räckesstolpar (anodiserade eller pulverlackerade).

Glas, som skadas på detta sätt, är inte påverkbart av glasleverantören och är därför inte reklameringsbart.

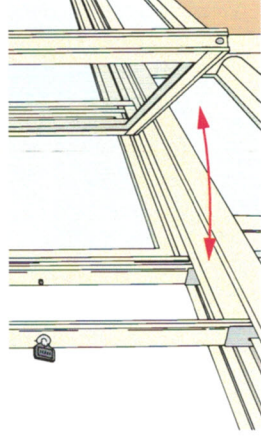
## Handhavande beskrivning

**Inglasning skall hållas stängd vid blåst och regn för att förhindra stormskador och vatteninträngning.**

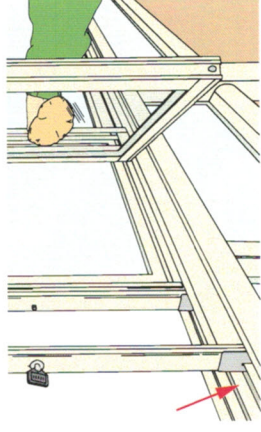
### Inglasning (Focus) Öppna vid putsning av utsida



Lås upp i sidan av skjutluckan med medlevererad nyckel.

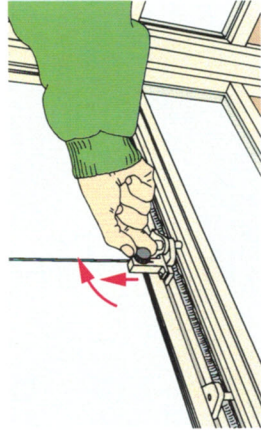


Glaset är inåtgående.

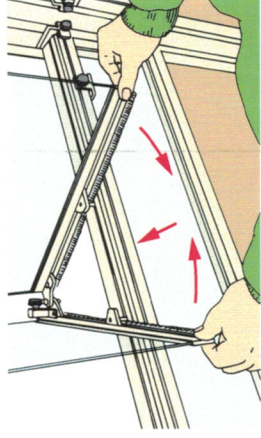


Nu kan du stå tryggt på balkongen och putsa glaset på både in- och utsida. Torka även i rälsprofilen.

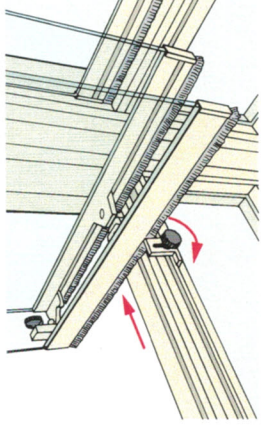
### Inglasning (Vikbar) öppna inglasningen



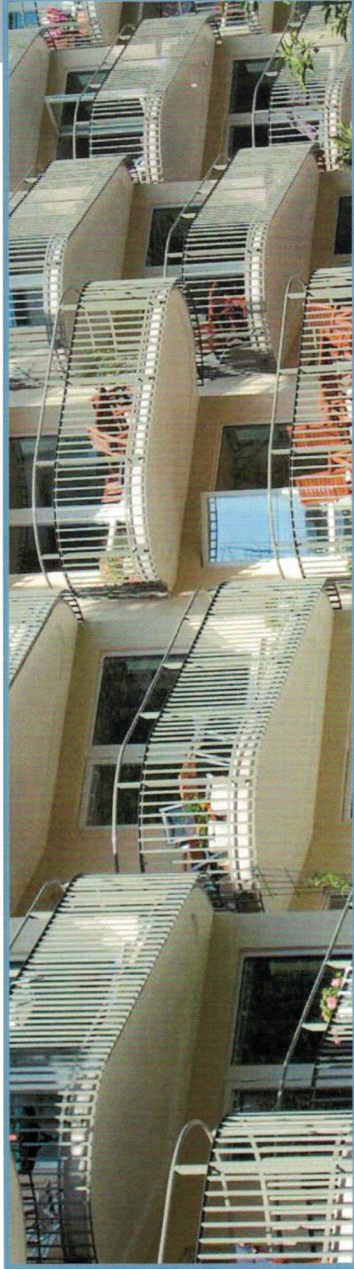
Lyft upp låssprinten, vrid ett kvarts varv.



Tryck på mitten och för ihop glaset.



Tryck i mitten på glaspaketet. Glaset kan parkeras till höger eller vänster. Lås med stoppskruven.



# ALUMINIUM **WELAND**

Weland Aluminium AB  
Gåvetorp • 342 92 Alvesta  
Tel. 0472-445 00 • Fax 0472-400 29  
info@welandalumi.se • www.welandalumi.se